

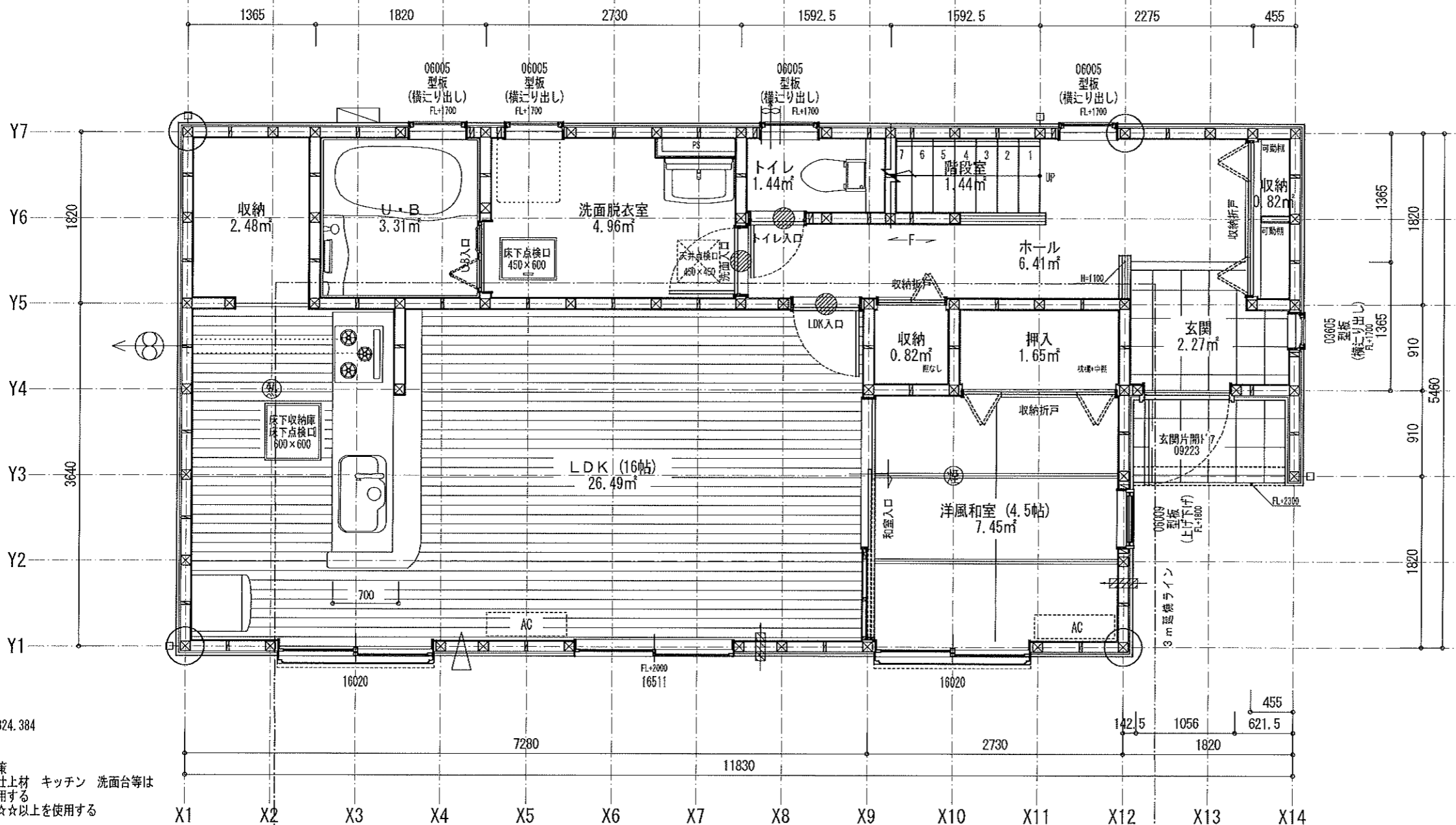
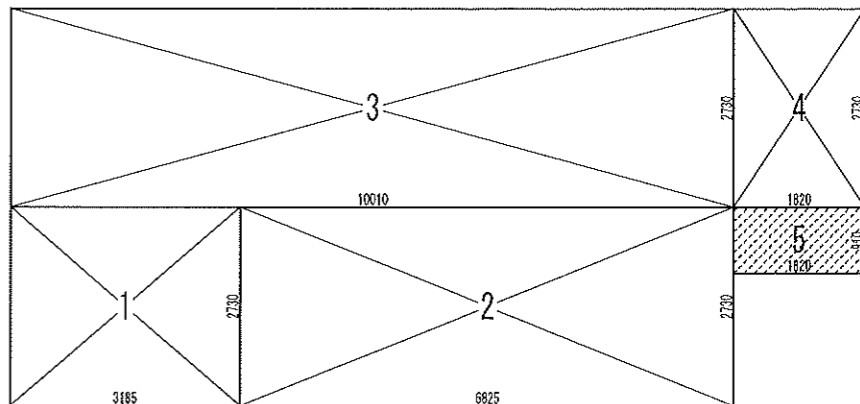
高度斜線検討距離  
 $6.055+0.1-(0.3+0.1+0.91)+0.5=5.500$   
 $<1.04+0.6+5.0=5.624$

※道路斜線については十分のクリアのため省略  
 ※既存CBについて令62条の8に適合  
 ※既存CBについてすべてH=1200以下

法42条1項5号道路  
 公示年月日 S35.10.25  
 公示番号 第 102 号  
 指定年月日 S35.10.19  
 指定番号 第 16 号

建築敷地概要	
工事場所	神奈川県横浜市戸塚区原宿3丁目367-107
用途地域	第1種低層住居専用地域
防火指定	防火指定なし
建ぺい率	40%
容積率	80%
高度指定	第1種高度地区
建物用途	専用住宅
工事種別	新築
建物構造	木造2階

原設計事務所 横浜市泉区和泉が丘3-22-9 2級建築士知事登録第51513号	原 将之 2級建築士事務所知事登録第10236号	承認	設計	担当	変更年月日	縮尺 1/100 設計年月日 2020/9/23	工事名称 戸塚区原宿3丁目第2	図面番号 No.
2020-10-14-5-021 配置図.pdf							図面名称 配置図	1/1



床面積計算表		
1階床面積		
1	3.185 x 2.730	8.695050
2	6.825 x 2.730	18.632250
3	10.010 x 2.730	27.327300
4	1.820 x 2.730	4.968600
		59.623200
1階床面積		59.62 m <sup>2</sup>
建築面積		
1	3.185 x 2.730	8.695050
2	6.825 x 2.730	18.632250
3	10.010 x 2.730	27.327300
4	1.820 x 2.730	4.968600
5	1.820 x 0.910	1.656200
		61.279400
建築面積		61.27 m <sup>2</sup>

面積表		
建築面積	61.27	m <sup>2</sup>
1階床面積	59.62	m <sup>2</sup>
2階床面積	54.65	m <sup>2</sup>
延床面積	114.27	m <sup>2</sup>
車庫面積	0.00	m <sup>2</sup>
容積率算定の床面積	114.27	m <sup>2</sup>
敷地面積	222.72	m <sup>2</sup>
建ぺい率	27.51	%
容積率	51.31	%

K=40KQ  
40\*0.93\*8.72=324.384  
324.38<425

シックハウス対策  
室内建具 内装仕上材 キッチン 洗面台等は  
F☆☆☆☆を使用する  
天井裏等はF☆☆☆☆以上を使用する

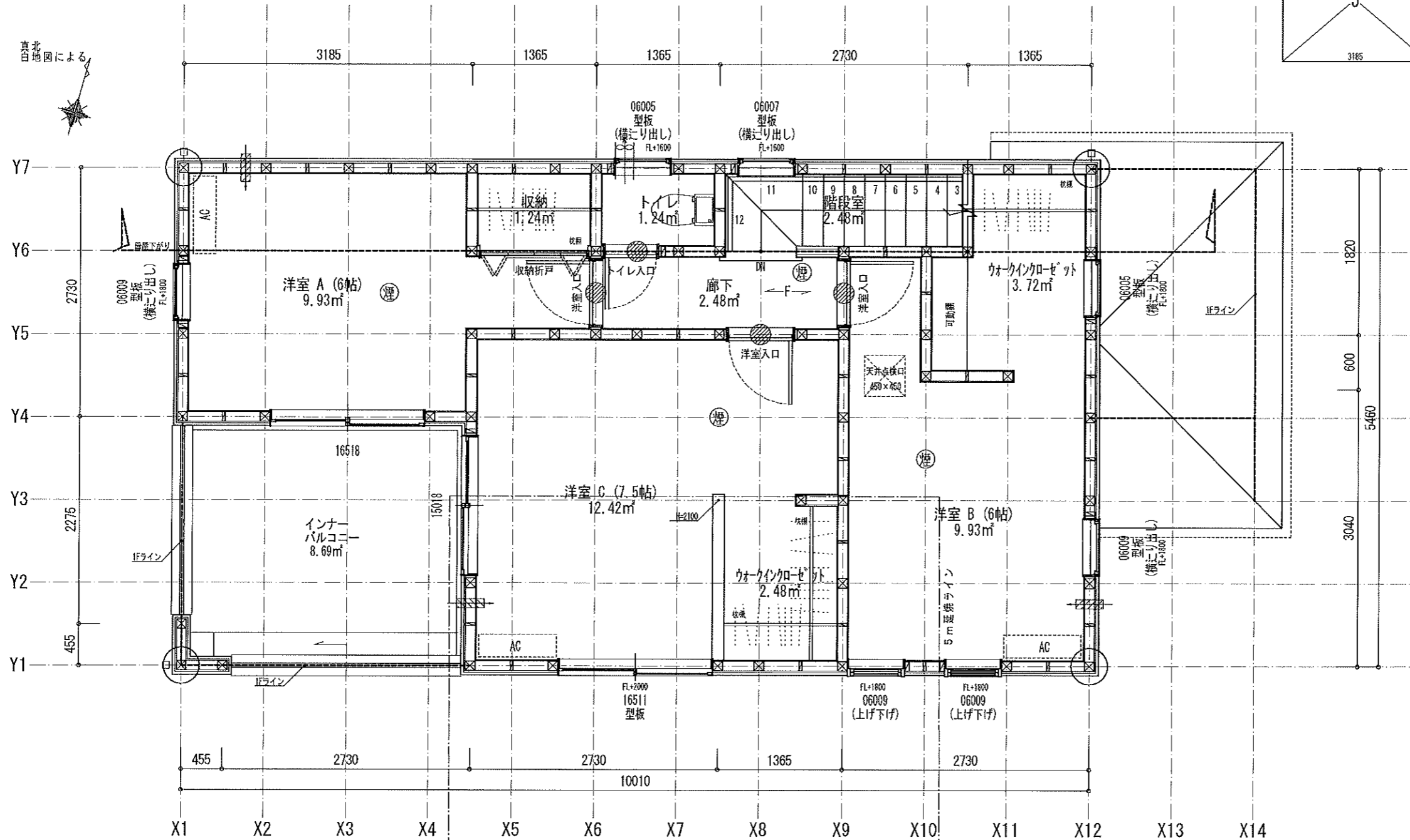
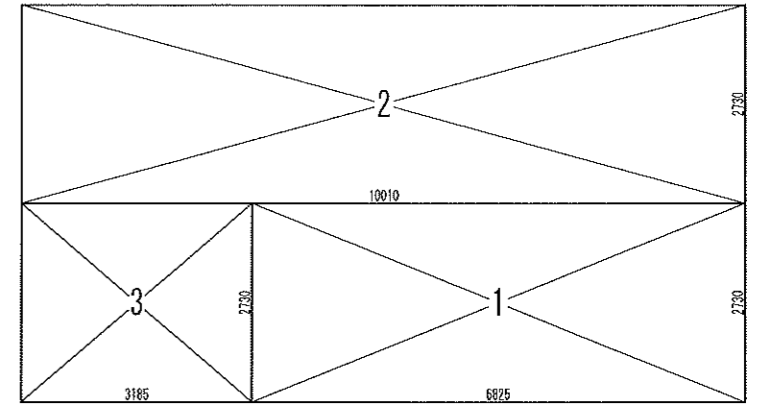
※「建築設備の構造耐力上安全な構造方法を定める件の一部を改正する告示(平成24年1447号)」  
給湯設備は告示に定める仕様で施工する

※ 各設備構造基準は水道法16条 下水道法10条 ガス事業法162条  
に基づき適合させる

### 【D3】SE6530-02S (仕様)

面材	F35 珪藻土・有・無	多雪区域	有・無	垂直積雪量	cm
フェノール	45	特定省路	有・無	6	地域
				910	モデル
					防火指定無

特記事項 階段寸法(mm) 蹴上219 踏面225 有効幅750 火気使用室(LDK) 壁PB(7) 12.5mm下地 天井PB(7) 9.5mm下地 壁装材料(ビニールクロス) 耐火性能指針準拠平面.pdf	凡例 ① 通し柱に準ずる隅柱 (φ43条5項) 105mm×105mm ② 管柱 105mm×105mm ③ シャッター付窓 ④ アンダーカット (10mm) ⑤ 換気計算外 (天井裏等) ⑥ 給湯器(壁掛/質量60kg以下)	⑦ 住宅用火災警報器 (感温式) 検定品 ⑧ 住宅用火災警報器 (熱式) 検定品 ⑨ 換気扇(ダクト付) 150φ ⑩ 火気使用室の給気口 150φ	24時間換気システム 第3種換気設備(外無) 法第28条の2第3号に適合させる 室内面積 105.58 m <sup>2</sup>	換気設備(機械換気) 100φSV付 給気設備(自然給気) 100φSV付	原設計事務所 野村 博之 〒541-8501 大阪市東淀川区東中島2-2-9 2級建築士大塚啓祐(登録第51513号) 2級建築士事務所新川和知(登録第10236号)	物件名 戸塚区原宿3丁目第2 No. 54132400100 営業所 戸塚営業所 縮尺 1/50・1/100 図名 1階平面詳細図・面積求積表/図
---	---	---	---	--	--	---



2階床面積		
1	6.825 x 2.730	18.632250
2	10.010 x 2.730	27.327300
3	3.185 x 2.730	8.695050
		54.654600
2階床面積		54.65 m <sup>2</sup>

シックハウス対策  
 室内建具 内装仕上材 キッチン 洗面台等は  
 F☆☆☆☆を使用する  
 天井裏等はF☆☆☆☆以上を使用する

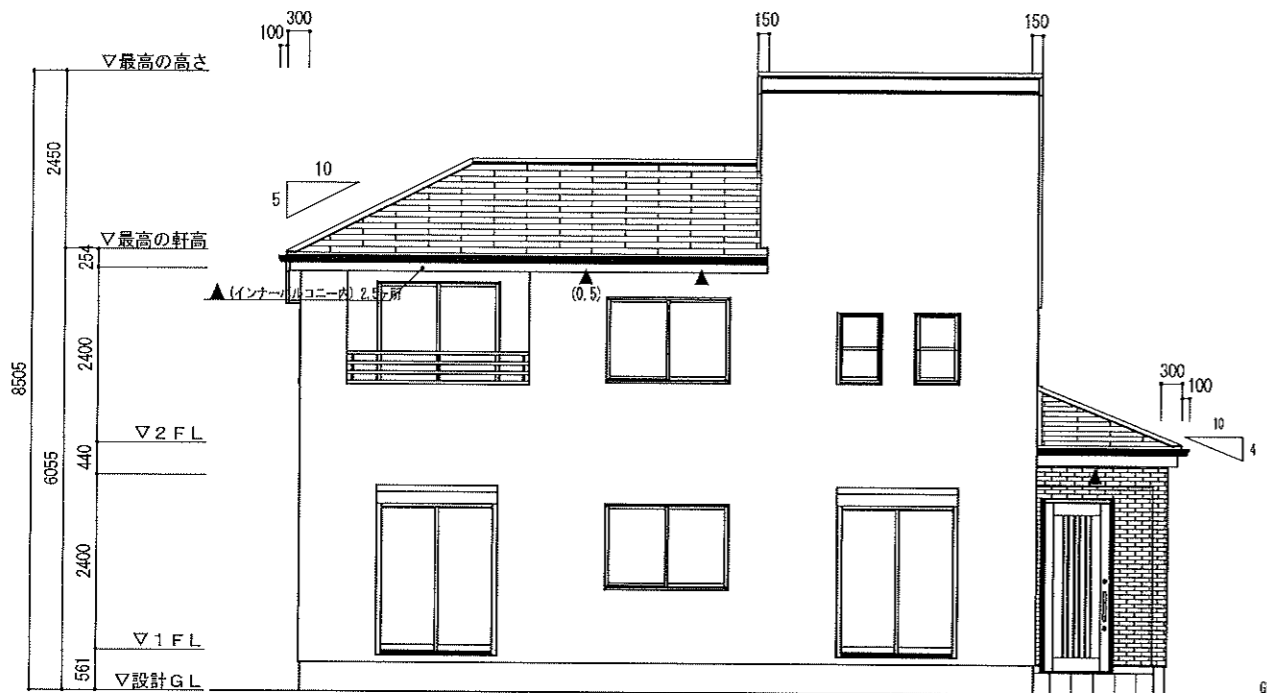
※「建築設備の構造耐力上安全な構造方法を定める件の一部を改正する告示(平成24年1447号)」  
 給湯設備は告示に定める仕様で施工する

※各設備構造基準は水道法16条 下水道法10条 ガス事業法162条  
 に基づき適合させる

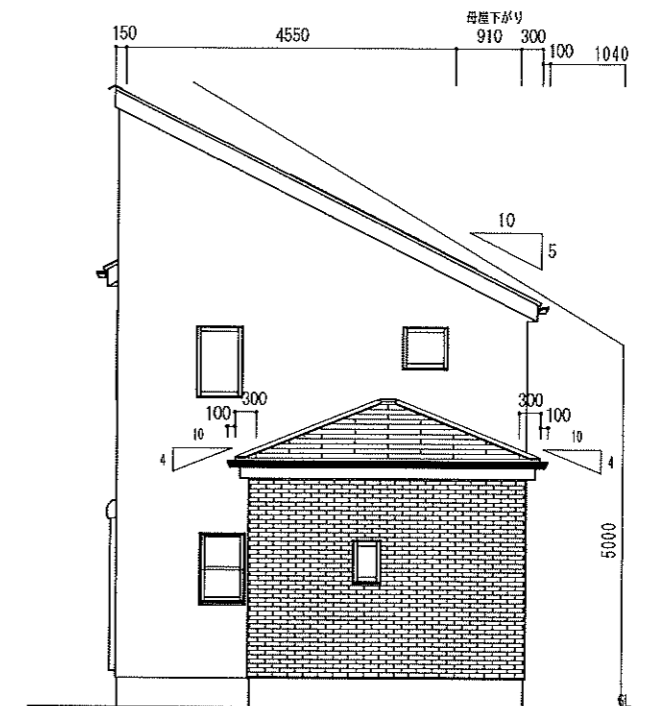
### 【D3】SE6530-02S (仕様)

材種	F35 珪藻土・有・無	多雪区域	有・無	垂直積雪量	cm
フェノール	4・5	特定省路	有・無	6	地域
				910	モジュール
					防火指定無

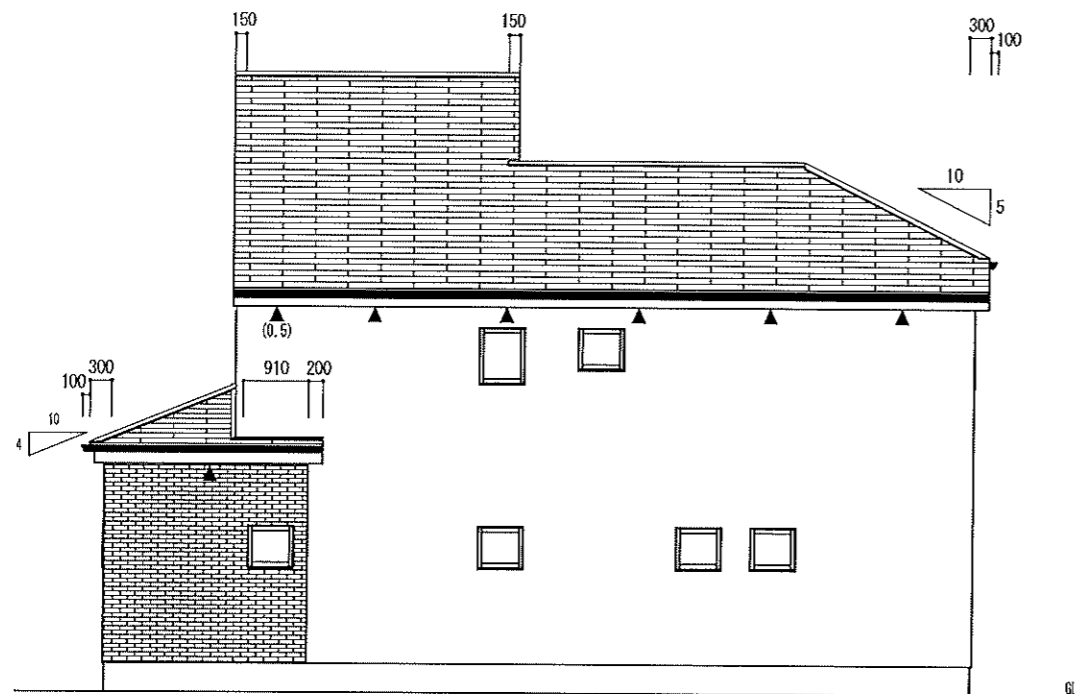
特記事項 階段寸法(mm) 蹴上219 踏面225 有効幅750 火気使用室(LDK) 壁PB(7) 12.5mm下地 天井PB(7) 9.5mm下地 壁装材料(t'-c-材)X ガラス Low-E複層ガラス 日射取得型	凡例 ⑧ 通し柱に準ずる鋼柱 (φ43条5項) 105mm×105mm ⑨ 管柱 105mm×105mm	シャッター付窓 アンダーカット (10mm) 換気計算外 (天井裏等) 給湯器(燃料/質量50kg以下)	住宅用火災警報器 (感温) 検定品 住宅用火災警報器 (熱) 検定品 換気扇(シロコック) 150φ 火気使用室の給気口 150φ	24時間換気システム 第3種換気設備(付外無) 法第28条の2第3号に適合させる	換気設備(機械換気) 100φSVC付 給気設備(自然給気) 100φSVC付	原設計事務所 原 博之 横浜市南区和泉が丘3-22-9 2級建築士大塚博博事務所第51513号 2級建築士大塚博博事務所川原知事第10236号	物件名 戸塚区原宿3丁目第2	№. 541324000100 営業所 戸塚営業所
作成日 0000/00/00	変更日	変更日	縮尺 1/50・1/100	図名 2階平面詳細図・面積求積表/図				



南立面図



東立面図

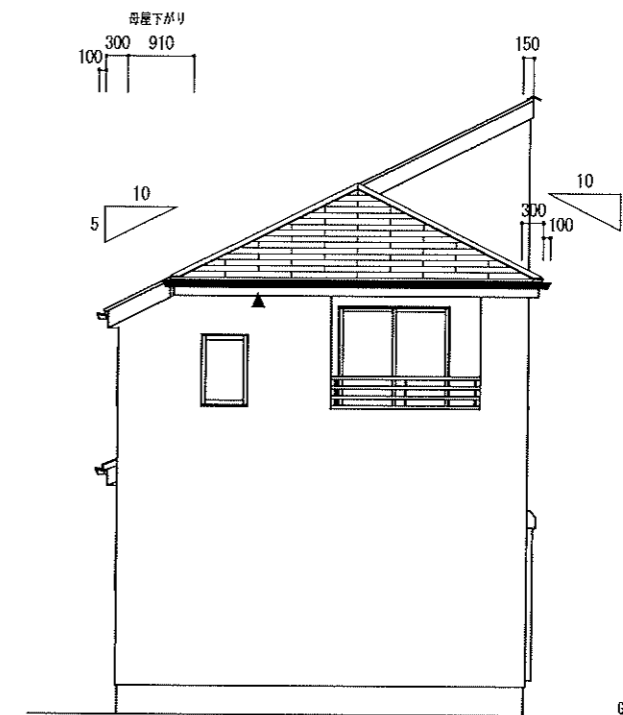


北立面図

※軒高より上部は小屋組

小屋裏換気計算  
 2階  
 $\text{換気長さ} = (45.96 \times 1 / 250) \div (0.01) = 18.384$  18.39m以上必要  
 必要換気面積 0.18384 < 有効換気面積 18.39 + 0.01 = 0.1839  
 1階  
 $\text{換気長さ} = (4.96 \times 1 / 250) \div (0.01) = 1.984$  1.99m以上必要  
 必要換気面積 0.01984 < 有効換気面積 1.99 + 0.01 = 0.0199

【D3】SE6530-02S (仕様) 西立面図

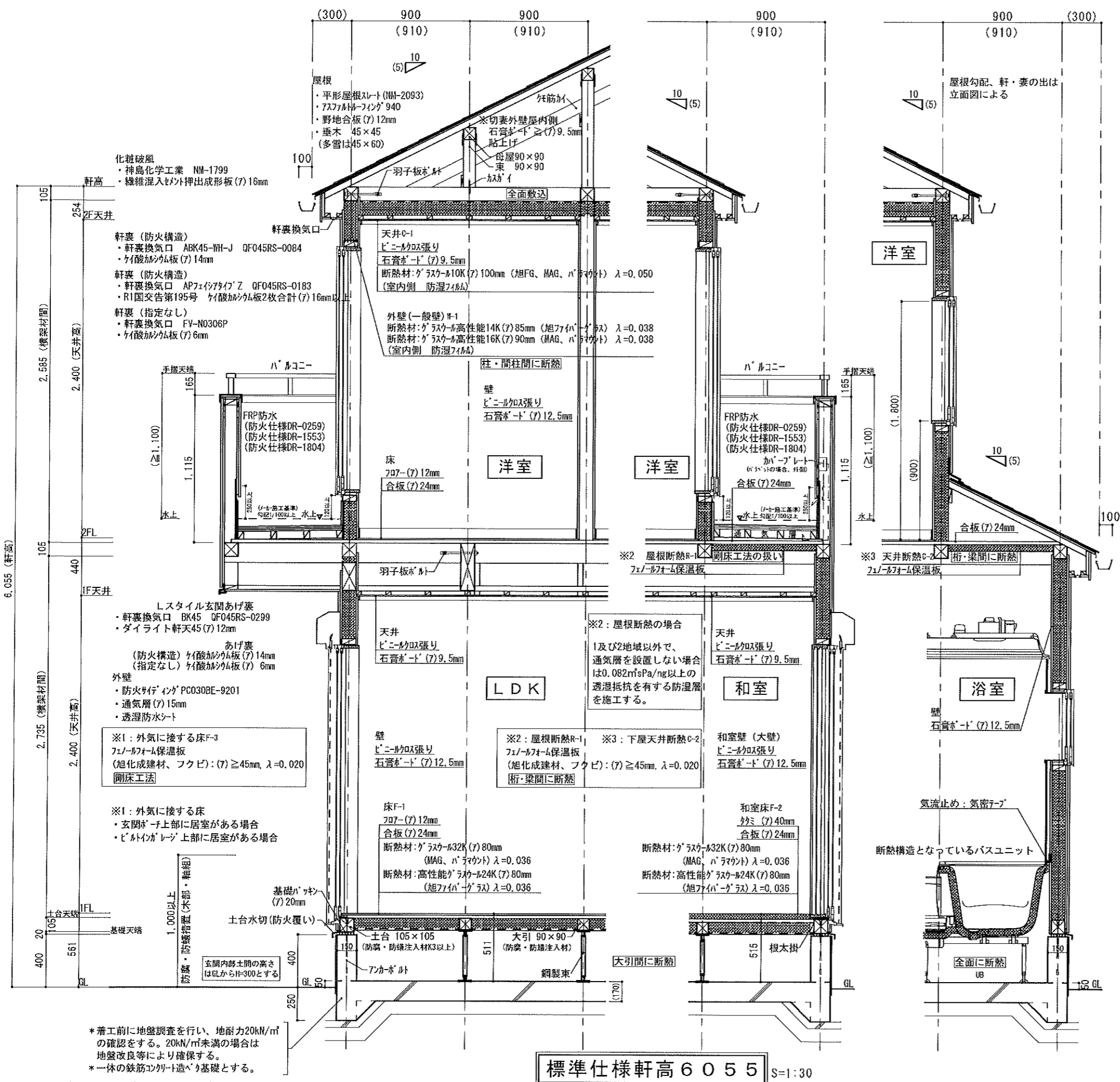


2020-10-14-5	小 屋 裏 換 気 計 算 外 換 気 計 算	FV-H0306P (N=1.82m) ▲ (0.5) (1/2#(x)) 有効換気面積 0.01m <sup>2</sup> /m 設置長さ(以上)1階 1.99m 2階 18.39m	棟 換 気	K-83/1P (N=1.09m) 有効換気面積 0.017m <sup>2</sup> /本 換気設置個数 本	K-86/2P (N=2.00m) 有効換気面積 0.034m <sup>2</sup> /本 換気設置個数 本	片 流 れ 棟 換 気	K-8315/1P (N=1.1m) 有効換気面積 0.0078m <sup>2</sup> /本 換気設置個数 本	K-8615/2P (N=2.1m) 有効換気面積 0.0156m <sup>2</sup> /本 換気設置個数 本	仕 様	外壁・戸袋裏 外壁屋内側 軒裏仕上材 屋根	防火仕行'イ'ガ PB張 (7) 12.5mm ケイ酸カルシウム板 (7) 6mm 平形屋根スレート葺	PC0308E-9201 NM-8579 NM-2093	ベランダ仕上げ FRP防水 防火仕様 縦線強化モルタル板 (7) 12mm	DR-0259 DR-1553 DR-1804	作成日 0000/00/00 変更日	源設計事務所 原 得之 〒541-8513 東京都中央区本町2-2-9 2階 建築士大塚啓知 専任登録第51513号 2級建築士事務所 株式会社川原知事 10236号	物件名 戸塚区原宿3丁目第2	No. 541324000100 縮尺 1/100	営業所 戸塚営業所 図名 立面図
--------------	--	---	-------------	--	--	----------------------------	--	--	--------	--------------------------------	--	------------------------------------	--	----------------------------	-----------------------	--	----------------	------------------------------	---------------------

断熱等性能等級4 外皮計算

外皮性能		※以下の性能を全て満たす仕様とする	
一般壁	W-1	U <sub>i</sub> =0.510	柱・間柱間に断熱 一般部0.830/熱橋部0.170
面材壁	W-2	U <sub>i</sub> =0.494	柱・間柱間に断熱 一般部0.830/熱橋部0.170
小屋壁	W-3	U <sub>i</sub> =0.510	柱・間柱間に断熱 一般部0.830/熱橋部0.170
基礎壁	K-1	U <sub>i</sub> =4.103	断熱なし 一般部1.000/熱橋部0.000
一般天井	C-1	U <sub>i</sub> =0.451	全面敷込 一般部1.000/熱橋部0.000
下屋天井	C-2	U <sub>i</sub> =0.522	桁・梁間に断熱 一般部0.870/熱橋部0.130
バルコニー	R-1	U <sub>i</sub> =0.542	剛床工法として扱う 一般部0.850/熱橋部0.150
床フロア	F-1	U <sub>i</sub> =0.435	大引間に断熱 一般部0.850/熱橋部0.150
床仕上げ	F-2	U <sub>i</sub> =0.452	大引間に断熱 一般部0.850/熱橋部0.150
外床床仕上げ	F-3	U <sub>i</sub> =0.538	剛床工法 一般部0.850/熱橋部0.150
床UB	UB	U <sub>i</sub> =1.43	住宅性能評価・表示協会の 熱貫流率計算要領による

地域区分 4 5・6・7  
 熱貫流率 玄関ドア U<sub>i</sub> ≤ 2.33 U<sub>i</sub> ≤ 4.07  
 開口部 U<sub>i</sub> ≤ 2.33 U<sub>i</sub> ≤ 3.49  
 日射熱取得率 ガラス 使用品 0.51  
 低放射複層 日射取得型  
 結露防止 ①防湿層の設置 (断熱層の内側側)  
 ②通気層の設置 (断熱層の外側側) + (防風層の設置)  
 U<sub>i</sub>: 平均熱貫流率 W/(m<sup>2</sup>·K)  
 λ: 熱伝導率 W/(m·K)  
 R: 熱抵抗値 (m<sup>2</sup>·K)/W  
 ※玄関内部土間の高さはGLからH=300とする



2級建築士大阪府知事登録第51513号  
 原 将之  
**6055**  
 (フラット35S・B<sup>o</sup>ラン) (面材標準)  
**断熱等性能等級4 外皮計算**  
 一建設株式会社  
 A) 2F矩計図・標準仕様 図面作成日 2020.7.1  
 ※標準矩計図の為、申請建物の形状とは異なります。