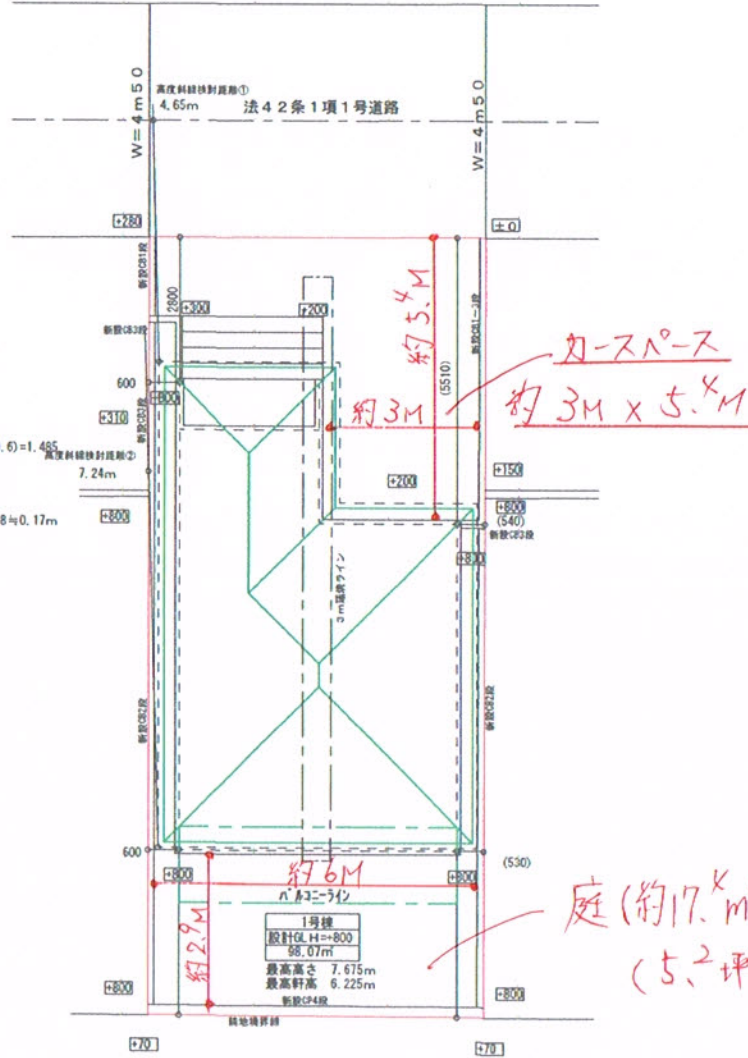




平均G.L.
 ① 2.7×0.5÷(0.5+0.6)=1.485
 ② 2.7×0.6÷(1.620)
 ③ 2.7×0.6÷(1.620)
 計=4.725
 建物周長=28.80m
 平均G.L.=4.725/28.8×0.17m



建築敷地概要	
工事場所	神奈川県横浜市金沢区金沢西3丁目2601-33
用途地種	第1種低層住居専用地域
防火指定	防火指定なし
傾斜率	50%
容積率	50%
高度指定	第1種高度地区
建物用途	専用住宅
工事種別	新築
建物構造	木造2階

原設計事務所 横浜市泉区和泉が丘3-22-9 2級建築士知事登録第51513号 2級建築士事務所知事登録第10236号	廣 符 之	承認	設計	担当	変更年月日	縮尺	工事名称	金沢区金沢西3丁目 配置図	図面番号 No.
						1/100 設計年月日 2021/6/10			